

BAXI

Innovative Heating & Cooling Systems

Caldaie murali a gas a condensazione ideali
sia per nuove costruzioni che per la sostituzione

Duo-tec E



Ecobonus 2023
Riqualficazioni
energetiche
se la caldaia è abbinata ad
un controllo modulante

Ecobonus 2023
Riqualficazioni
energetiche

Bonus Casa 2023
Ristrutturazioni
edilizie

L'estetica può cambiare, non le prestazioni.

Luna Duo-tec E e Duo-tec Compact E: le già note caldaie Baxi si presentano con una **estetica rinnovata**, sempre più moderna ed attenta alle nuove tendenze di design, che ne consente l'inserimento in qualsiasi contesto abitativo.

Anche il **pannello comandi** è stato completamente rinnovato ed è dotato di un nuovo **display LCD retroilluminato ancora più chiaro** e semplice da usare grazie a tasti dedicati ed indipendenti.

Le caldaie, **ancora più belle e moderne grazie al restyling**, mantengono comunque intatte le caratteristiche che da sempre hanno contraddistinto la gamma Duo-tec:

Affidabilità. Robustezza, durabilità e affidabilità nelle prestazioni;

Efficienza e risparmio. La riduzione dei cicli di accensione/spegnimento si traduce in notevoli benefici in termini di risparmio energetico e minori emissioni;

Completezza di gamma. Modelli solo riscaldamento, con produzione istantanea ACS, e anche la **versione compatta con possibilità di installazione all'esterno**. La gamma si è ulteriormente arricchita con i nuovi modelli dotati DI SERIE del **cronotermostato modulante con WI-FI integrato Baxi Mago**;

Factory made. Possibilità di creare un sistema ibrido Factory made abbinando una pompa di calore splittata o monoblocco (Baxi Hybrid).



La condensazione ideale sia per nuove costruzioni che per la sostituzione di un vecchio generatore

Luna Duo-tec E		Potenza MAX in riscaldamento	Potenza MAX in sanitario	Profilo di carico
33 Mago	riscaldamento e produzione istantanea ACS	28 kW	33 kW	XXL
24 Mago	riscaldamento e produzione istantanea ACS	20 kW	24 kW	XL
33	riscaldamento e produzione istantanea ACS	28 kW	33 kW	XXL
28	riscaldamento e produzione istantanea ACS	24 kW	28 kW	XL
24	riscaldamento e produzione istantanea ACS	20 kW	24 kW	XL
1.28	solo riscaldamento	28 kW	-	-
1.24	solo riscaldamento	24 kW	-	-
1.12	solo riscaldamento	12 kW	-	-



La condensazione compatta ideale sia per nuove costruzioni che per la sostituzione di un vecchio generatore

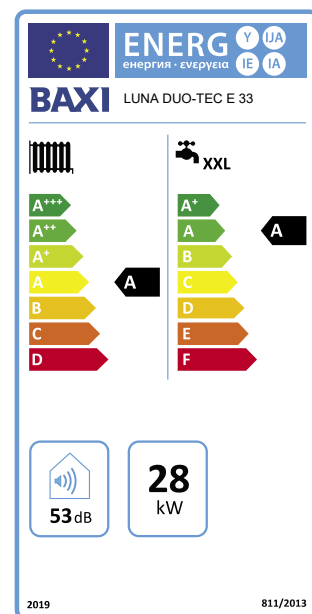
Duo-tec Compact E		Potenza MAX in riscaldamento	Potenza MAX in sanitario	Profilo di carico
24 Mago	riscaldamento e produzione istantanea ACS	20 kW	24 kW	XL
28	riscaldamento e produzione istantanea ACS	24 kW	28 kW	XL
24	riscaldamento e produzione istantanea ACS	20 kW	24 kW	XL

La caldaia ideale per nuove costruzioni e per la sostituzione



La gamma di caldaie a gas a condensazione Duo-tec E è stata specificatamente progettata rispettando i requisiti delle Direttive Ecodesign e Labelling, per renderla particolarmente adatta **sia in caso di nuove costruzioni sia in sostituzione di un vecchio generatore.**

La classe energetica, identificata da una lettera, esprime un intervallo di valori di efficienza entro il quale risiede quello espresso dal prodotto in esame. L'etichetta nasce per il consumatore finale, in modo che, attraverso dati veri e comparabili, possa fare scelte consapevoli indirizzandosi su prodotti ad alta efficienza.



Gestione del comfort con Baxi Mago

Baxi Mago DI SERIE

Le caldaie Luna Duo-tec E 24/33 Mago e Duo-tec Compact E 24 Mago sono dotate DI SERIE del Baxi Mago il cronotermostato modulante con WI-FI integrato pensato per semplificare la vita di installatori, centri assistenza e utenti finali, in quanto permette di **gestire il comfort domestico direttamente da una App**, tramite il collegamento WI-FI.

Scaricando sullo smartphone o tablet l'App dedicata, sarà possibile connettersi al Baxi Mago per controllare la temperatura, gestire la programmazione, visualizzare il grafico dei consumi, leggere gli eventuali messaggi di errore, impostare la modalità vacanza, etc. Uno strumento innovativo e dal design unico, che abbina un'estrema praticità ad un'estetica moderna, accattivante dal forte appeal. Inoltre con il Baxi Mago DI SERIE **si accede direttamente alla detrazione del 65%** (Ecobonus 2023). Nei modelli con Baxi Mago DI SERIE il kit adattatore (gateway) è già installato all'interno della caldaia.



Luna Duo-tec E 24 Mago

Compatibilità con il Baxi Mago

La gamma Duo-tec E è compatibile con il Baxi Mago **disponibile come accessorio**, per il controllo della caldaia da remoto. Le caldaie della gamma Duo-tec E, se abbinare al **Baxi Mago/Baxi Mago wireless** accedono alla detrazione del 65% prevista dall'Ecobonus 2023.



Luna Duo-tec E

Duo-tec Compact E

Baxi Mago ti semplifica la vita e:



- è bello da vedere e facile da usare grazie alla comoda manopola a rotella, allo schermo retroilluminato a colori con numeri grandi e di semplice lettura. Baxi Mago è ora disponibile anche nella **versione wireless (senza fili)** perciò per la sua installazione non serve forare il muro;



- consente una **programmazione automatica e veloce** basata su orari e abitudini dell'utente;



- permette una **gestione da smartphone diversi**, in modo che ogni membro della famiglia possa interagire;



- **segue i tuoi programmi** creando cinque diversi scenari giornalieri legati alle molteplici esigenze di temperatura (scenario "giorno", "notte", "sera", "fuori casa" ecc.)



- **ti fa risparmiare e puoi consultare i grafici dei consumi energetici** con andamento settimanale, mensile o annuale

Dati tecnici

	Baxi Mago	Baxi Mago wireless
Protocollo di comunicazione		
OpenTherm	●	●
Dimensioni		
Larghezza x altezza x profondità (Baxi Mago)	120 x 90 x 27 mm	120 x 90 x 27 mm
Larghezza x altezza x profondità (Gateway)	84 x 145 x 29 mm	84 x 145 x 29 mm
Alimentazione elettrica		
Tensione connessione Bus	24 V ± 5%	4 batterie AAA non ricaricabili da 1,5 V
Consumo elettrico massimo	1,5 W	0,25 mWT
Collegamento elettrico		
Lunghezza massima cavo per bus del Baxi Mago	50 m	50 m
Resistenza massima cavo	2 x 5 ohm	2 x 5 ohm
Connessione WI-FI		
Banda di connessione supportata 2,4 Ghz (802.11 b/g/n)	●	●
Condizioni ambientali		
Condizioni di funzionamento	tra 0 °C e 60 °C	tra 0 °C e 60 °C
Temperatura		
Intervallo di misurazione temperatura ambiente	tra 5 °C e 60 °C	tra 5 °C e 60 °C
Deviazione massima di temperatura a 20 °C	0,3 °C	0,3 °C
Valore superiore temporaneo di controllo ambiente massimo dopo il preriscaldamento	1 °C	1 °C
Variazione di temperatura	+/- 0,5 °C	+/- 0,5 °C
Area di controllo della temperatura	tra i 10 °C e i 30 °C	tra i 10 °C e i 30 °C

Comandi principali Baxi Mago

OPENTHERM
ON/OFF 



- 1) Temperatura ambiente
- 2) Modalità di funzionamento (programmata; manuale; etc.)
- 3) Temperatura richiesta
- 4) Tasto menu / selezione
- 5) Indietro / esci
- 6) Manopola di selezione temperatura / voci di menu
- 7) Visualizzazione personalizzabile: data / ora / funzionamento / temperatura esterna (se presente sonda esterna)

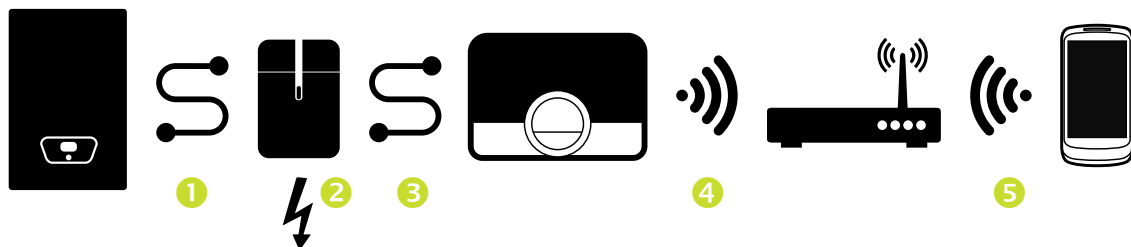


Non servono batterie
(l'alimentazione arriva direttamente dai 2 fili)

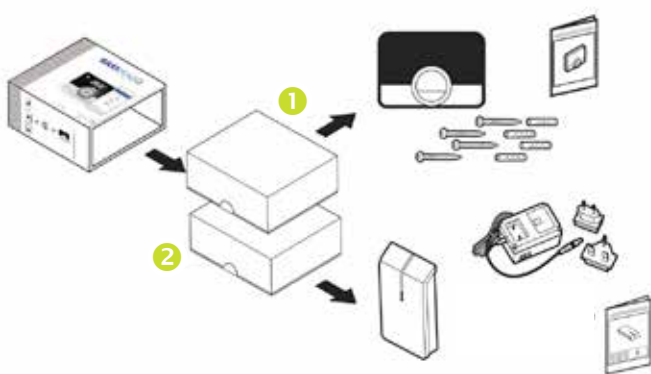
Schema di installazione Baxi Mago

Baxi Mago + GTW16 (OpenTherm-modulante o On/Off)

- 1) Collegamento a kit adattatore (OpenTherm o On/Off)*
- 2) Kit adattatore (GTW16) alimentato dalla rete con trasformatore 24V
- 3) Collegamento a Baxi Mago (R-Bus; 2 fili, meglio se schermati)
- 4) Connessione WI-FI domestica verso il Router
- 5) Connessione via internet tramite App Baxi Mago



Contenuto della confezione Baxi Mago



1- La scatola Baxi Mago contiene:

- Baxi Mago
- Basetta preforata di supporto per installazione a parete
- Viti e tasselli per installazione su parete
- Guida rapida di installazione e utilizzo di Baxi Mago

2- La scatola Gateway contiene:

- Kit adattatore o Gateway (GTW)
- Adattatore per alimentatore spina "italiana" tipo L (CEI 23-50)
- Adattatore per alimentatore spina "inglese" tipo G (BS 1363)
- Viti e tasselli per installazione su parete
- Guida rapida di installazione del gateway

(*) Per individuare il posizionamento della porta OpenTherm o On/Off fare riferimento al manuale del generatore.

Comandi principali Baxi Mago wireless



- 1) Temperatura ambiente
- 2) Temperatura richiesta
- 3) Zona
- 4) Segnalazione batteria scarica
- 5) Modalità di funzionamento
- 6) Led rosso che indica batteria scarica, perdita di connessione con il gateway o presenza di un errore
- 7) Visualizzazione personalizzabile: data/ora/funzionamento/temperatura esterna (se presente sonda esterna)
- 8) Tasto menu/selezione
- 9) Tasto indietro/esci
- 10) Manopola di selezione temperatura/voci di menu

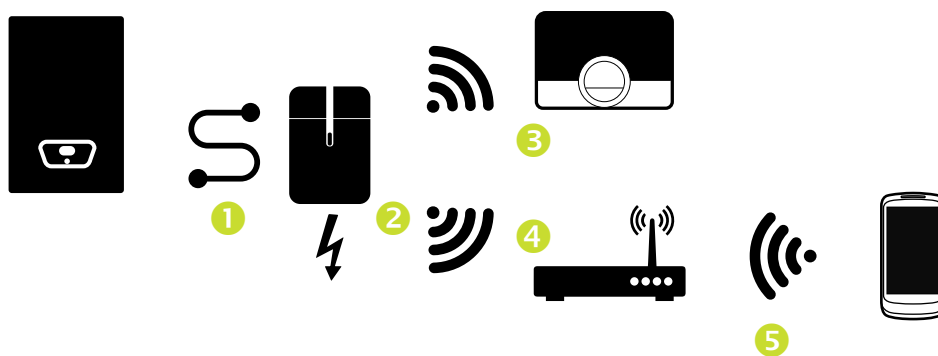


Batterie AAA incluse
(Le prime 4 batterie sono fornite DI SERIE)

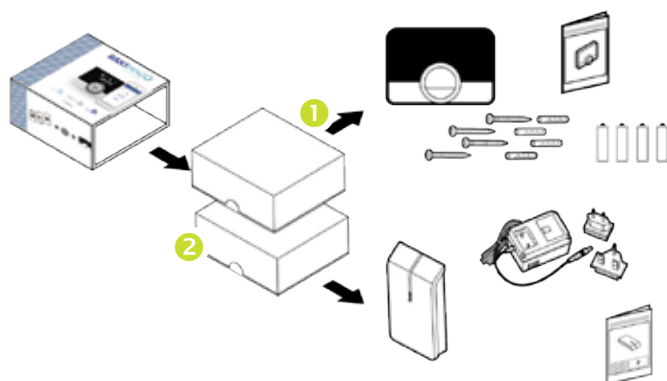
Schema di installazione Baxi Mago wireless

Baxi Mago wireless + GTW18

- 1) Collegamento a kit adattatore (OpenTherm o On/Off) *
- 2) Kit adattatore (GTW18) alimentato dalla rete con trasformatore 24V
- 3) Collegamento a Baxi Mago senza fili (RF)
- 4) Connessione WI-FI domestica verso il Router
- 5) Connessione via internet tramite App Baxi Mago



Contenuto della confezione Baxi Mago wireless



1- La scatola Baxi Mago contiene:

- Baxi Mago
- Basetta preforata di supporto per installazione a parete
- Viti e tasselli per installazione su parete
- 4 batterie AAA
- Guida rapida di installazione e utilizzo di Baxi

2- La scatola Gateway contiene:

- Kit adattatore o Gateway (GTW)
- Antenna esterna
- Alimentatore 230 V
- Adattatore per alimentatore spina "italiana" tipo L (CEI 23-50)
- Adattatore per alimentatore spina "inglese" tipo G (BS 1363)
- Viti e tasselli per installazione su parete
- Guida rapida di installazione del gateway

(*) Per individuare il posizionamento della porta OpenTherm o On/Off fare riferimento al manuale del generatore.



Pannello comandi digitale

La gamma di caldaie Duo-tec E è dotata di un pannello di comandi digitale con display LCD retroilluminato ancora più chiaro e semplice da usare grazie a tasti dedicati ed indipendenti per regolare la temperatura dell'acqua sanitaria e del riscaldamento. Il display consente di visualizzare tutte le informazioni ed impostare i parametri di funzionamento in modo intuitivo ed immediato.

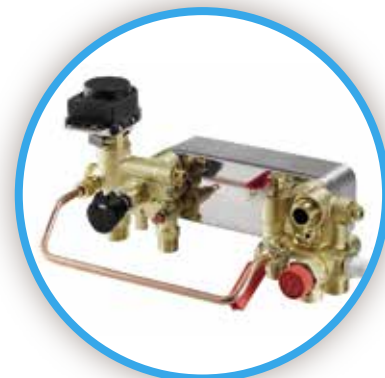


Funzione preriscaldamento scambiatore

Le caldaie della gamma Duo-tec E sono dotate della **funzione di preriscaldamento** dello scambiatore che garantisce la **produzione immediata di acqua calda sanitaria** alla temperatura comfort impostata.

Infatti, l'acqua sanitaria passando attraverso le piastre dello scambiatore preriscaldato, viene erogata già alla temperatura desiderata **senza tempi di attesa**.

La funzione può essere facilmente attivata/disattivata da un apposito parametro della caldaia.



Info caldaia

Premendo il tasto dedicato **iIP**, è possibile visualizzare numerose informazioni in merito al funzionamento della caldaia come ad esempio: pressione acqua impianto riscaldamento (trasduttore di pressione elettronico presente nel gruppo idraulico); temperatura di mandata/ritorno riscaldamento; temperatura esterna (con sonda esterna installata); temperatura acqua calda sanitaria.



Pompa a modulazione totale con de-aerazione

La pompa di circolazione può operare alla massima velocità, alla minima velocità o in modalità "automatico": in quest'ultimo caso, la velocità (min./max) verrà selezionata affinché il ΔT di mandata/ritorno in riscaldamento rimanga costante a 20°C garantendo così una significativa riduzione dei consumi della pompa e, date le minori sollecitazioni meccaniche (rispetto ad una pompa che funziona sempre alla massima velocità), anche dei costi di manutenzione.

In fase di prima accensione consigliamo di attivare la funzione di de-aerazione automatica premendo per qualche secondo i 2 tasti dedicati **iIP** + **MF+**.

La funzione consente di eliminare la presenza di aria nel circuito riscaldamento ed evitare quindi eventuali blocchi della caldaia, surriscaldamento dell'impianto ecc.



Efficienza e risparmio

1:7

Ampio campo di modulazione:

- maggiore efficienza data da minori accensioni e spegnimenti: con un rapporto di modulazione elevato, la riduzione dei continui cicli di accensione/spegnimento comporta una significativa riduzione dei consumi (dell'8-10%) e una pari riduzione delle emissioni inquinanti;
- adeguamento della potenza termica prodotta alla potenza dissipata evitando quindi un eccessivo surriscaldamento/raffrescamento dei locali.



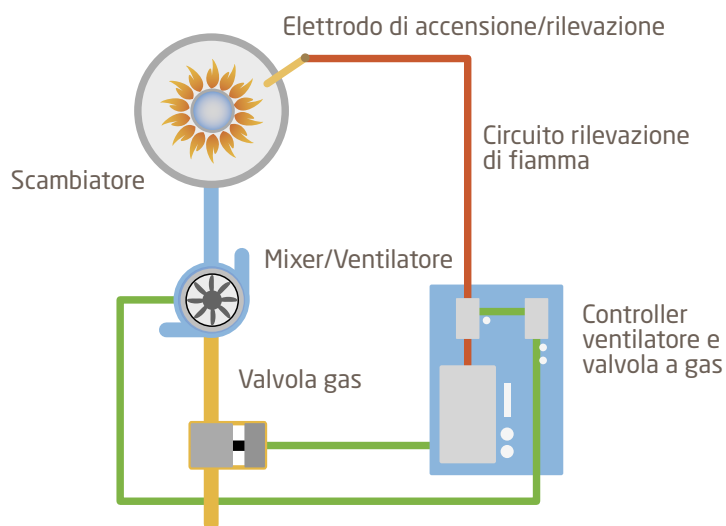
Luna Duo-tec E

GAC Gas Adaptive Control

È un innovativo sistema che, grazie ad una nuova elettronica di controllo e ad una nuova valvola a gas elettronica, garantisce un controllo automatico della combustione per mantenere costantemente i valori di massima efficienza.

Vantaggi:

- non ci sono interventi manuali - ridotte misurazioni, tarature o cambio ugelli
- con questo sistema, la caldaia si auto adatta alla qualità del gas e alla lunghezza dei tubi di scarico fumi mantenendo costante il rendimento
- la caldaia inoltre si autoregola costantemente per mantenere i valori di massima efficienza favorendo una riduzione dei consumi di gas e generando meno inquinamento grazie al continuo controllo delle emissioni



Linee guida in caso di sostituzione di una caldaia convenzionale con una nuova a condensazione.

Due sono le principali problematiche che si possono riscontrare:

CANNE FUMARIE E CONDOTTO DI SCARICO FUMI

Per ovviare a quanto sopra, Baxi consiglia:

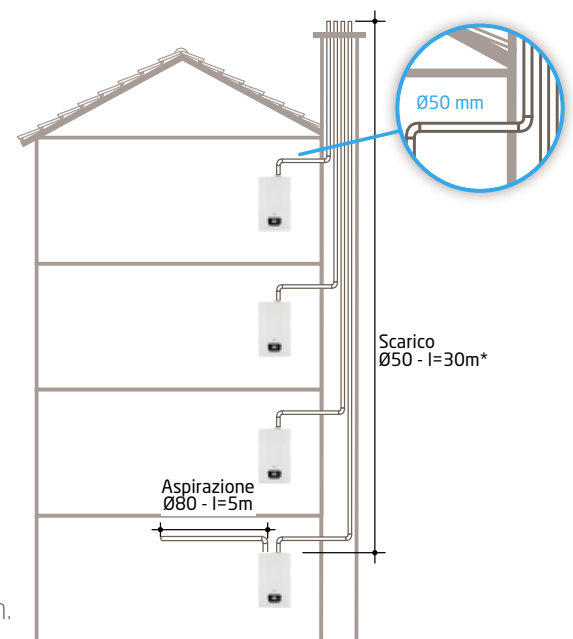
l'uso di un tubo di scarico di Ø50 mm

Baxi ha infatti sviluppato un sistema che consente un facile intubamento in canne fumarie esistenti (per modelli 24kW).

Per le caldaie a condensazione la novità è portata dalle basse temperature dei fumi che consentono di utilizzare specifici materiali plastici; comunque in presenza di canne fumarie esistenti in acciaio inox 316, installate correttamente e con guarnizioni idonee a ricevere i fumi umidi, non ci sono problemi e si possono tranquillamente ricollegare alle nuove caldaie mentre è assolutamente non a norma utilizzare canne fumarie o tubi fumo in alluminio. L'alluminio infatti è un metallo che non resiste alle condense acide presenti nei fumi.

(*) Ogni curva diametro Ø50 mm diminuisce la lunghezza dello scarico di 4m.

SCARICO CONDENSA



l'uso della pompa scarico condensa

Baxi ha progettato questo kit per raccogliere la condensa prodotta da caldaie a condensazione per uso domestico: la pompa permette la realizzazione di sistemi di scarico condensa in assenza di scarico naturale in prossimità della caldaia.

Il funzionamento delle caldaie a condensazione determina la formazione di condensa, dovuta al principio di condensazione. Quest'acqua necessita pertanto di essere smaltita da appositi scarichi. Se non è presente una pendenza adeguata e quindi non è possibile smaltire la condensa per gravità, è necessario installare una pompa che la convogli verso gli scarichi. Le pompe utilizzate sono dotate anche di apposite valvole anti-ritorno per evitare la contaminazione batterica dovuta ad eventuale ristagno e ritorno dell'acqua di scarico. L'utilizzo di questi dispositivi permette anche di rispettare l'estetica degli edifici evitando il ricorso a fastidiose tubazioni.



Accessori per sostituzione caldaia

Baxi mette a disposizione una serie di accessori idraulici ideali in caso di sostituzione di un vecchio generatore con una nuova caldaia a condensazione.

Filtro defangatore magnetico

Caratteristiche:

- Dimensione compatta
- Sportello mobile
- Minima perdita di carico
- Facile pulizia, senza smontare il filtro
- Allunga la vita dell'impianto
- Efficace protezione per l'impianto

Il filtro defangatore magnetico è la scelta perfetta per proteggere caldaia e sistemi di riscaldamento. Fornisce una pulizia continua, grazie all'azione combinata della rete filtrante in inox e potenti magneti in neodimio di alta qualità. Le impurità circolanti negli impianti possono danneggiare pompa, valvole e scambiatori di calore: questo prodotto rimuove particelle metalliche e non-metalliche contribuendo a mantenerne ottimali anche i componenti più delicati. La sua manutenzione è semplice e veloce, nonché pratica.

Non abbinabile a Nuvola Duo-tec+



Cod. A7711843



Cod. A7694146 (in ottone)

Kit pompa scarico condensa

Caratteristiche:

- Tubo flessibile di scarico in PVC da 6 m x 6 mm
- Prevalenza massima raccomandata 10 m
- Adattatore ingresso per tubi da 22 e 28 mm
- Adattatore tubi per tubo flessibile di scarico
- Dispositivi di fissaggio a muro
- Cavo di alimentazione da 2 m
- Design compatto per installazione rapida e semplice sotto caldaia
- Funzionamento estremamente silenzioso



Cod. 7213162

Kit estensione chiusura inferiore e kit chiusura inferiore

Il kit estensione chiusura inferiore è alto 180 mm e ha la funzione di nascondere l'allacciamento rubinetti impianto, la pompa scarico condensa e il filtro defangatore magnetico per migliorare l'estetica del sistema installato.

Va posizionato sotto la caldaia e per garantire una protezione totale degli accessori installati; a completamento, va previsto anche il kit di chiusura inferiore.



Cod. A7726434
(per Luna Duo-tec E)

Cod. A7727745
(per Duo-tec Compact E)



Cod. A7727927
(per Luna Duo-tec E)

Cod. A7736183
(per Duo-tec Compact E)

Installazione all'esterno

Le caldaie **Duo-tec Compact E** possono essere installate all'esterno in **luoghi parzialmente protetti** grazie al kit di copertura superiore, al kit di chiusura inferiore e al kit estensione chiusura inferiore (disponibili come accessori). La gamma Duo-tec Compact E, infatti, è **dotata DI SERIE di un sistema antigelo elettronico** che garantisce il funzionamento fino alla temperatura di $-5\text{ }^{\circ}\text{C}$: la protezione **IPX5D**, inoltre, tutela le parti elettriche da getti d'acqua che possono provenire da tutte le direzioni.



Kit di copertura per esterno
(comprende kit scarico fumi e
rosone per esterno)
Cod. 7702002



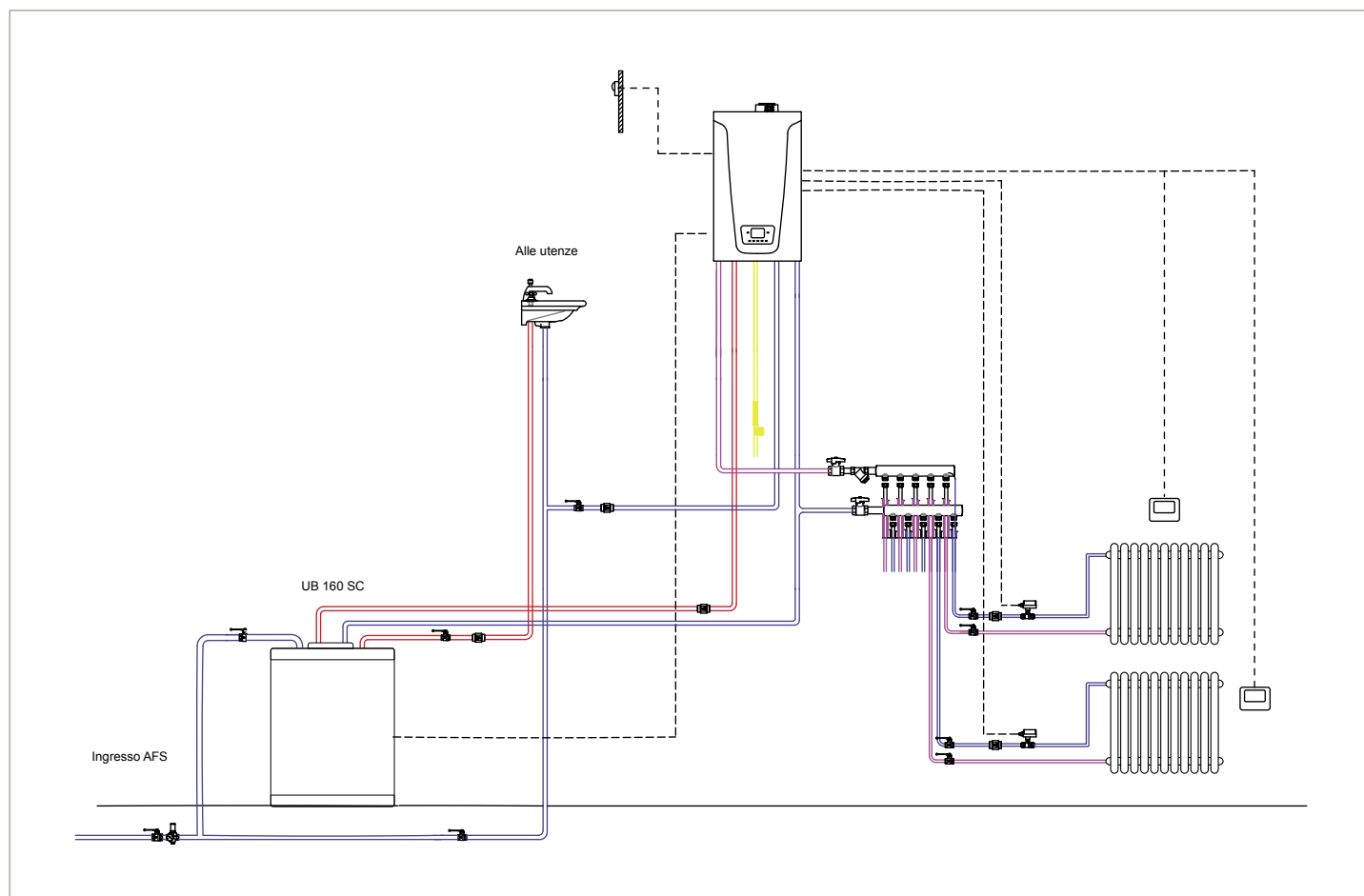
Kit estensione chiusura inferiore
Cod. A7727745



Kit di chiusura inferiore
Cod. A7736183

Esempio di installazione

Esempio di schema impianto composto da caldaia a condensazione Luna Duo-tec E solo riscaldamento abbinata a bollitore UB 160 SC a singola serpentina per produzione ACS.



Accessori da acquistare	Descrizione	Codice	Quantità
	Cronotermostato digitale a batteria	KHG71408671	n° 2
	Sonda acqua calda sanitaria per bollitore (il kit è composto da 1 sonda)	KHG71407681	n° 1
	Kit sonda esterna	7104873	n° 1